

## LEGENDA

Dati del lotto di terreno:

FG.27 P.lila 5322 mq. 1.145

FG.27 p.lila 583 mq. 3.214

FG.27 p.lila 707 mq. 2.316

FG.27 p.lila 5357 mq. 2.599

TOTALE MQ. 9.274

Sup. coperta mq. 9.274/20 = mq. 463,70

VOLUME 0,03 mc/mq x mq.9.274 = mc.278,22

Tutte le particelle sono esterne al perimetro urbano.  
IL FRONTE DEL Fiume è di CIRCA 88m.

## COMUNE DI CASTEL VOLTURNO

PROVINCIA DI CASERTA

Richiedente:  
**Societa' BAFFONAUTICA**  
di Visone Adele  
Via Martiri di Castel Volturno

area contraddistinta nel N.C.T.  
al foglio 27 , p.lle 583, 5322, 707 e 5357  
del Comune di Castel Volturno

Concessione per  
Occupazione Spazio Acque Fluviale  
presso la Foce Volturno

con installazione di elementi modulari per attracco  
natanti e allestimento, sulla terrazza, di  
attrezzature atte alle attività di alloggio e varo delle  
imbarcazioni;

COMMITTENTE  
Soc. BAFFONAUTICA  
di Adele Visone

TAVOLA

4

IL TECNICO  
INGEGNERE

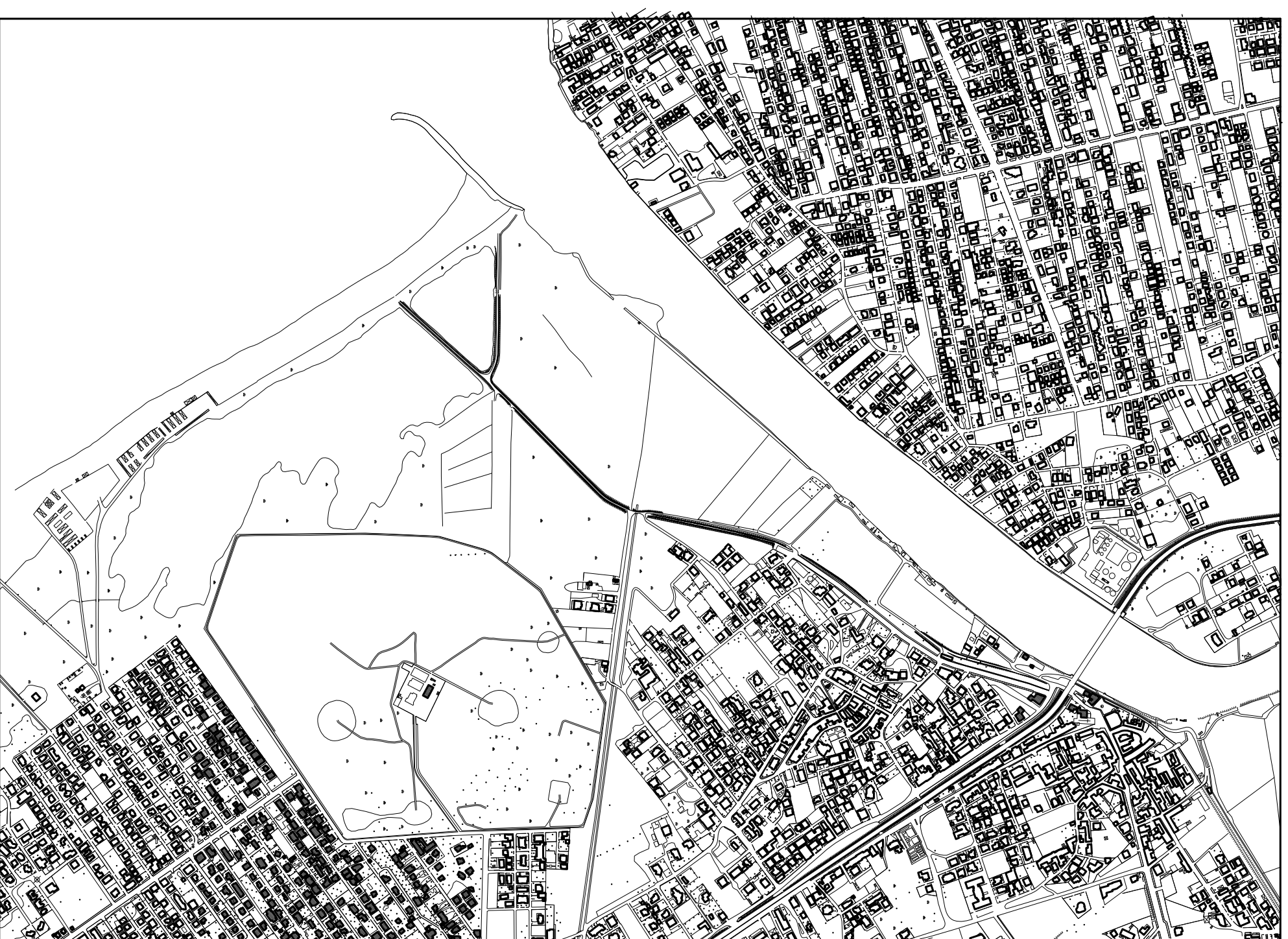
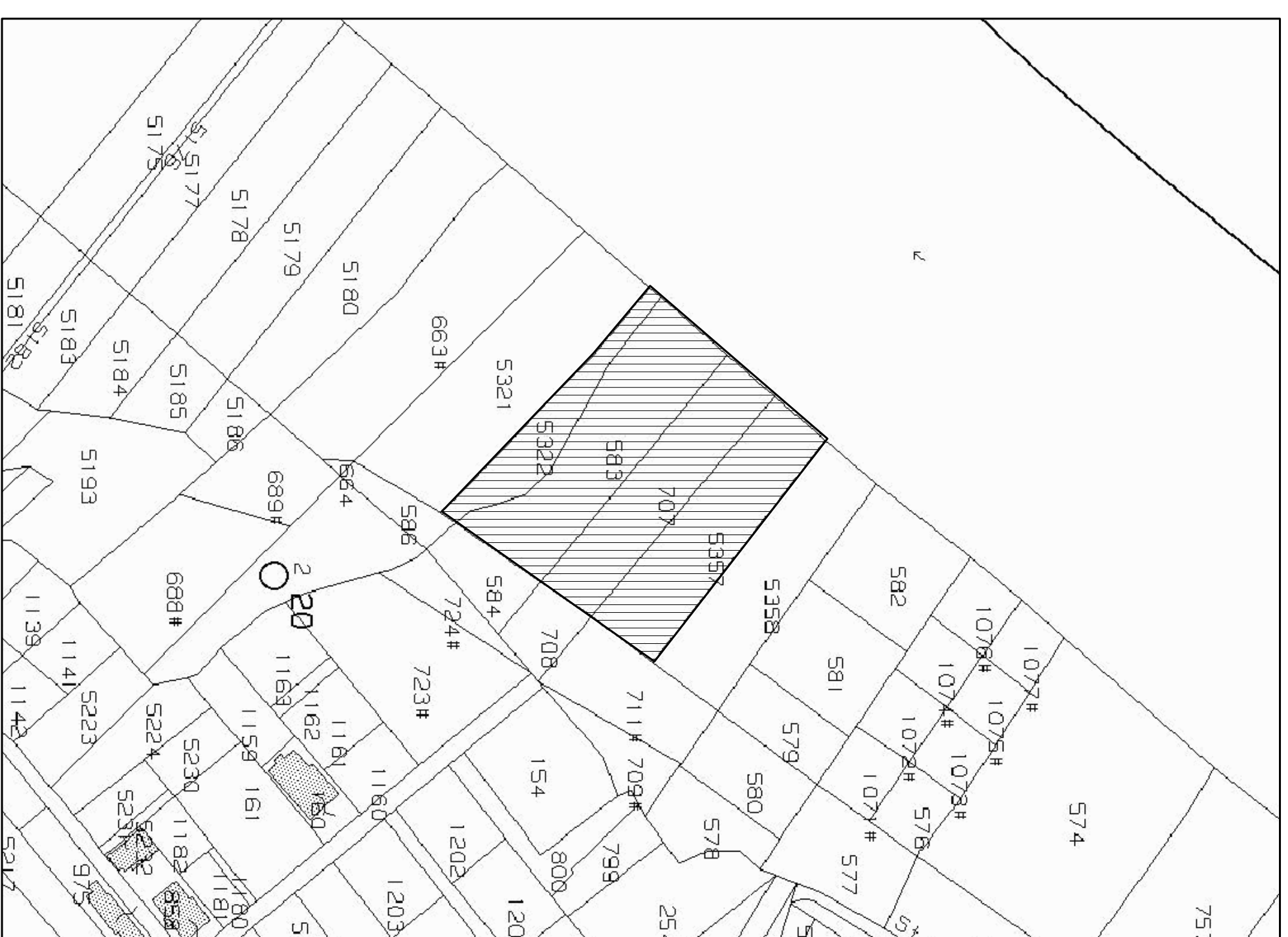
PIANTE E PROSPETTI DEL CONTAINER TIPO

IL TECNICO  
INGEGNERE

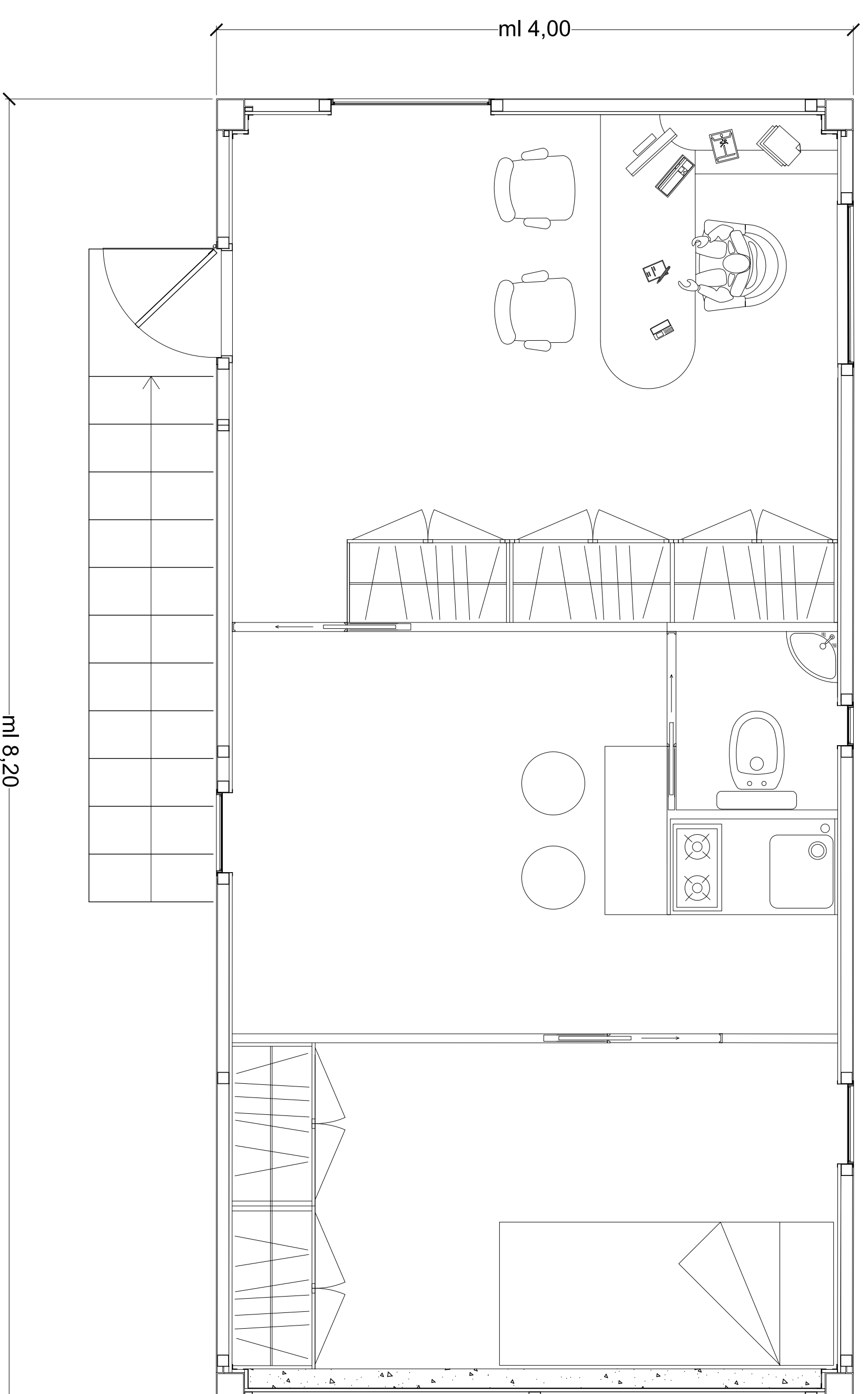
PIANTE E PROSPETTI DEL CONTAINER TIPO

IL TECNICO  
INGEGNERE

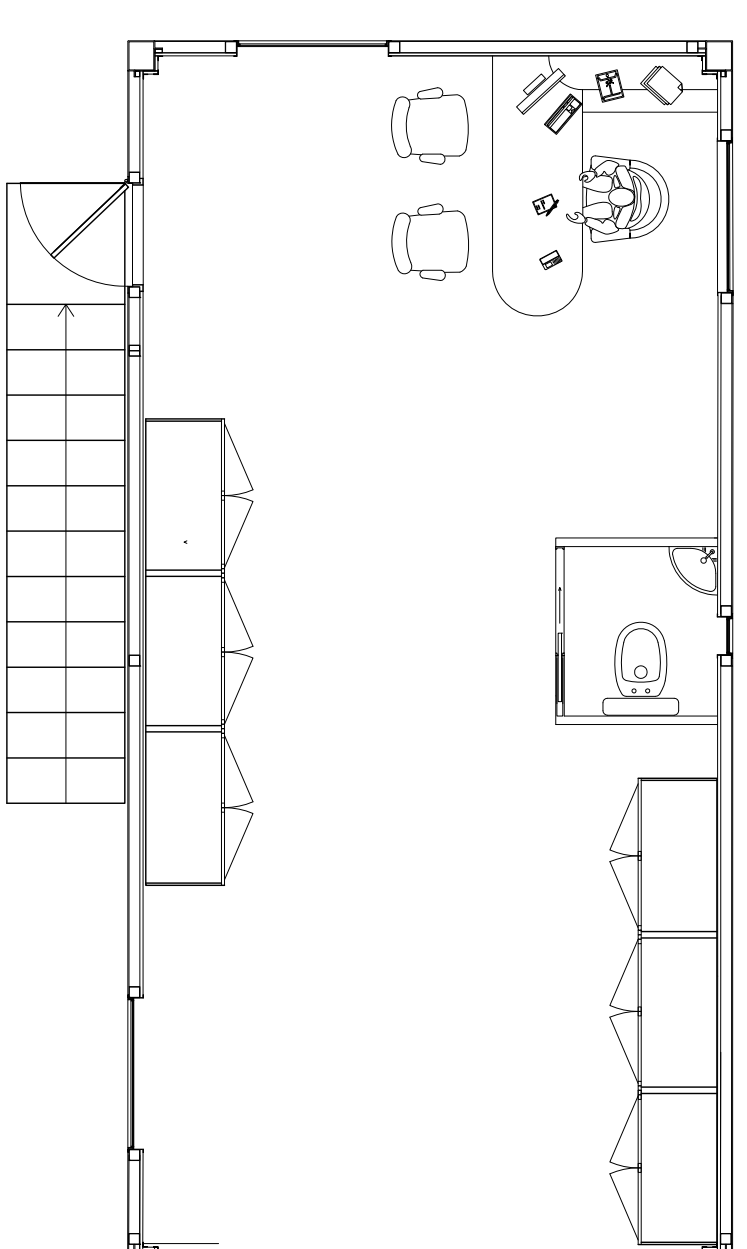
PIANTE E PROSPETTI DEL CONTAINER TIPO



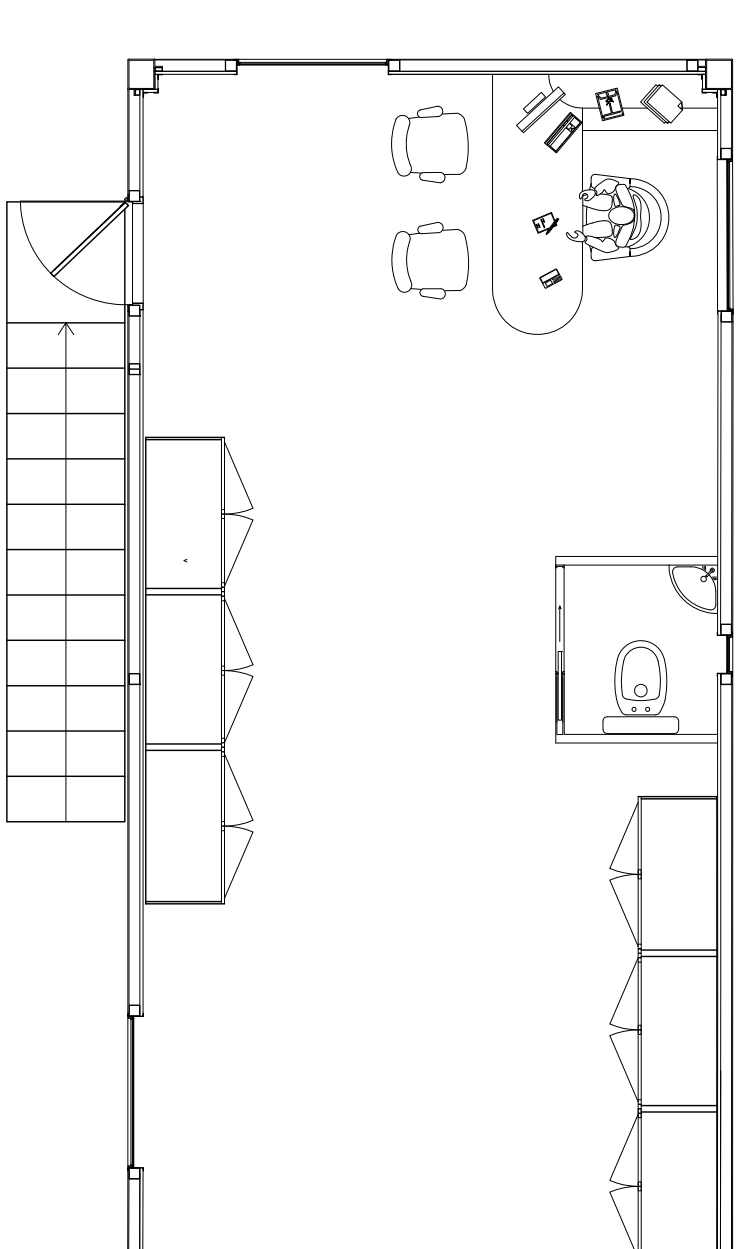
## CASA DEL GUARDIANO



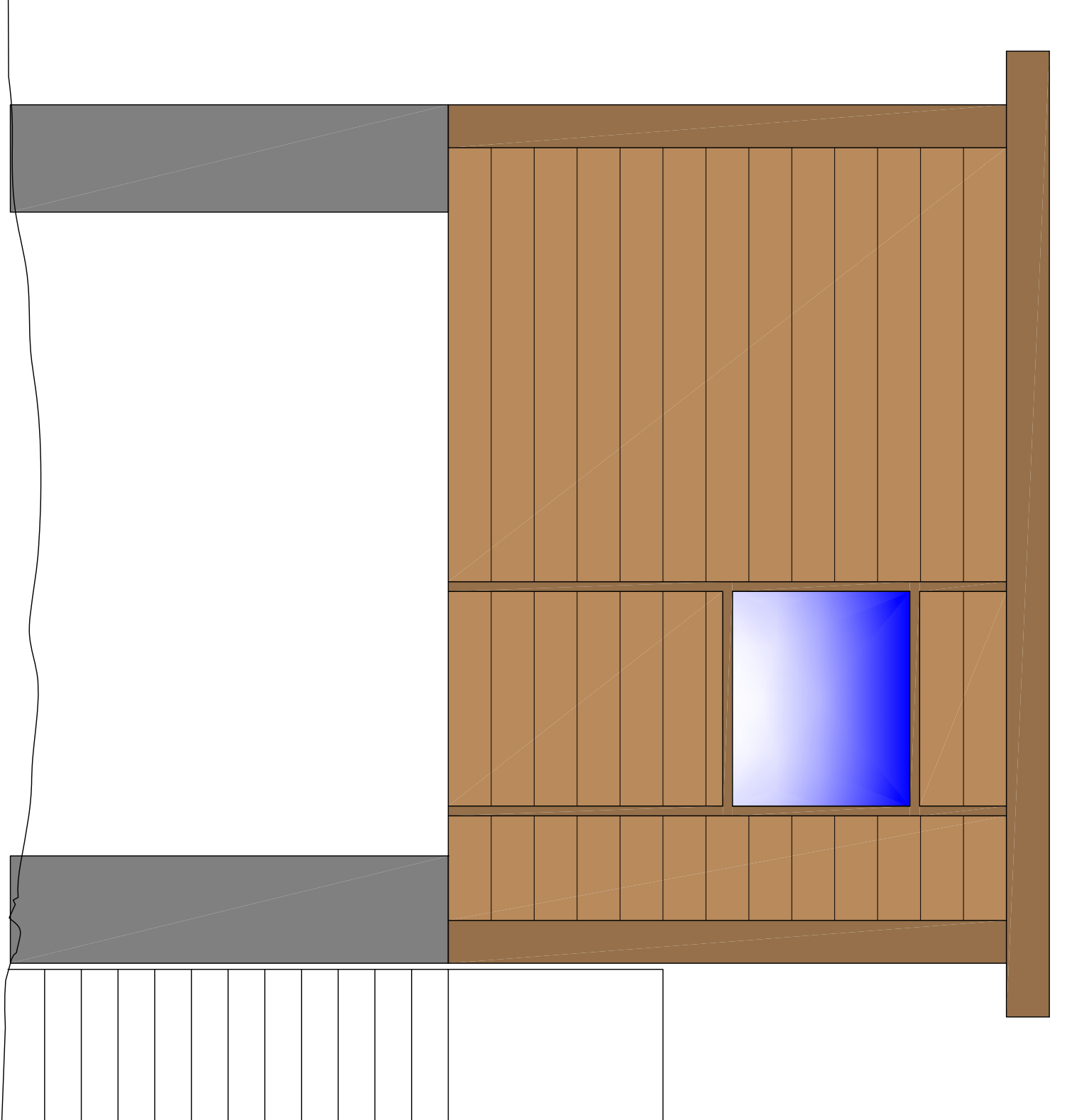
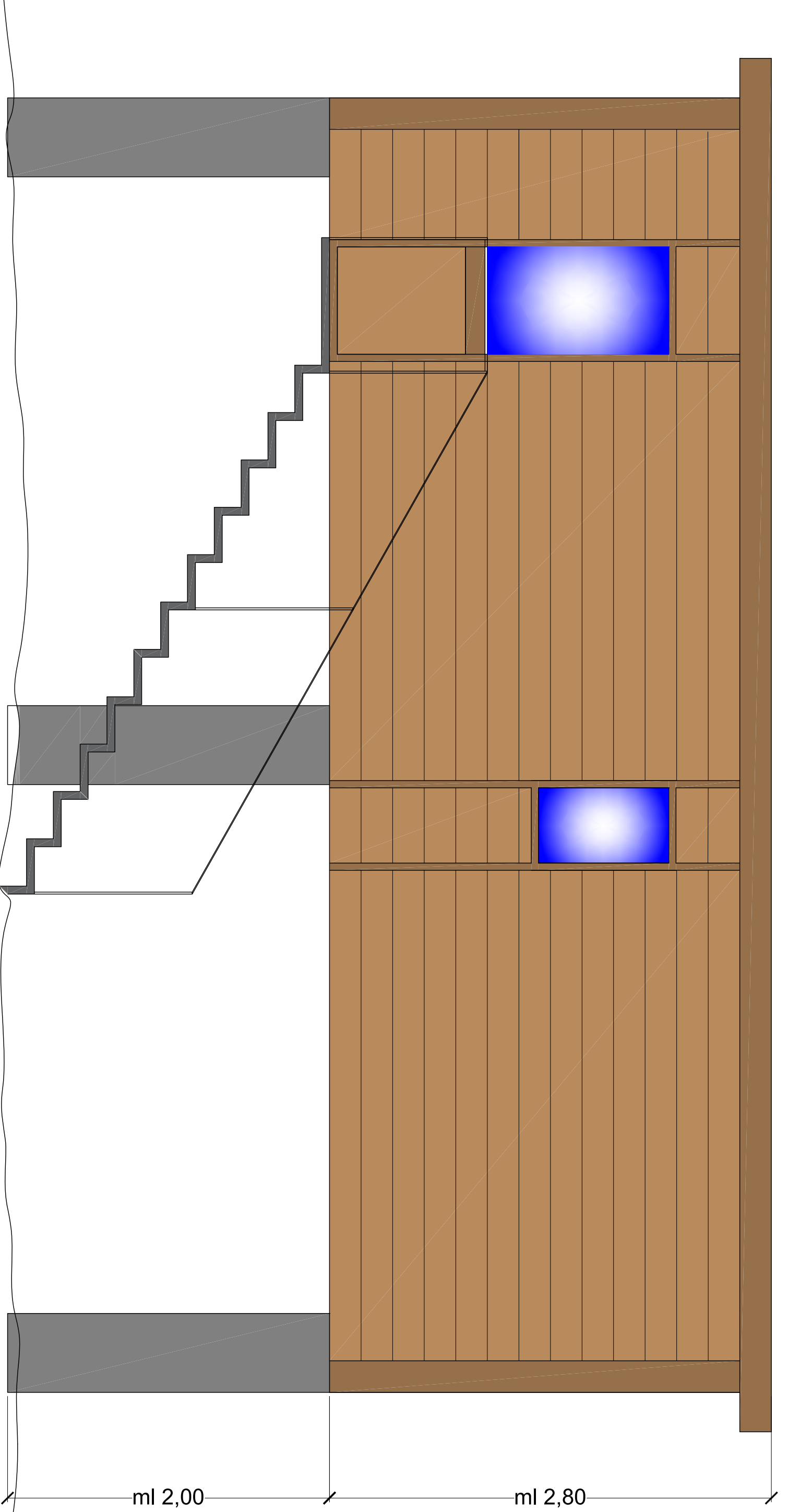
## OFFICINA RIMESSAGGIO BARCHE



## DEPOSITO



SCALA 1:50



SCALA 1:25